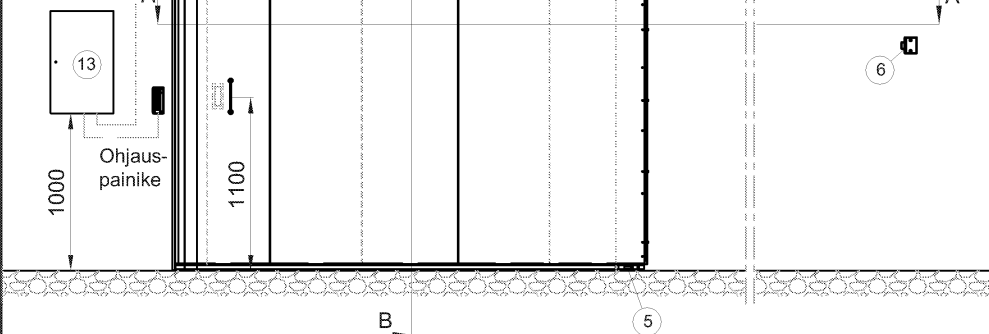


Sijoituksessa huomioitava Ovitor Oy:n ohjeet Kts. "Ohjauskeskus E6LDC yhdellä koneistolla varustetuille palo-oville" -käyttäjän ohjekirja.

Savuilmaisimet sijoitetaan piir. SA-20914 mukaan.

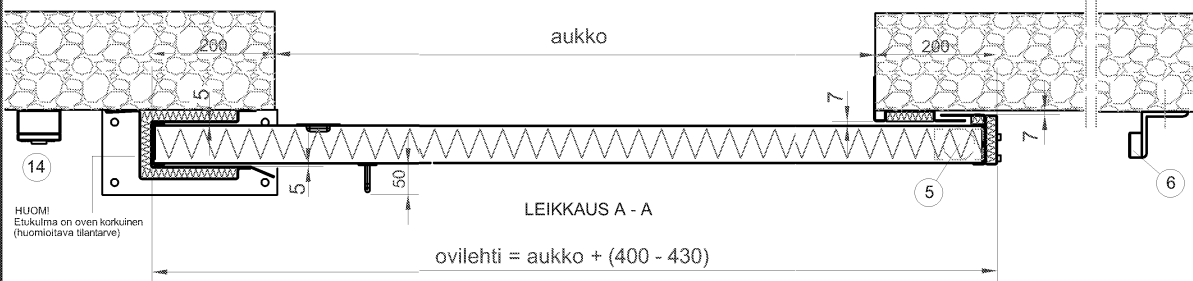
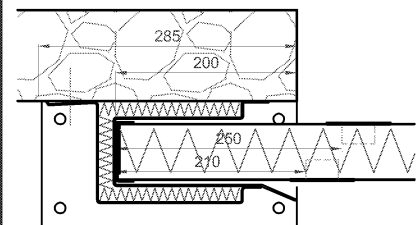
Ohjauskeskus E6LDC asennetaan vähintään 530 mm:n etäisyydelle oviaukosta.

Huom! Alle 2,5 m:n korkeudessa kulkutasossa oleva ketjupyörä on suojattava.



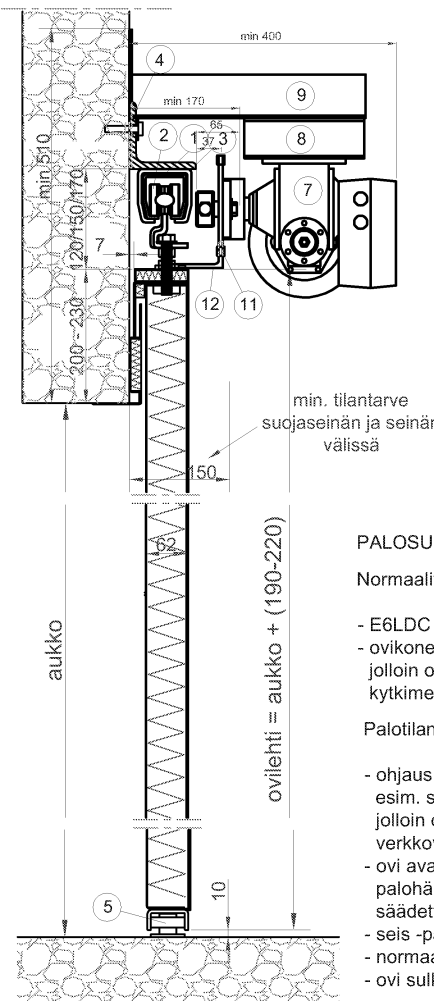
Oven kiinnittämiseksi seinärakenteeseen on oviaukon reunat tasoitettava 200 mm:n leveydeltä saman suuntaisiksi ja samaan tasoon. Levyseiniin tarvitaan vahvikkeet seinän sisälle 200 mm:n leveydeltä aukon sivuille ja 400 mm:n leveydeltä aukon päälle.

LEIKKAUS A - A (vaihtoehto lankavetimelle)



HUOM!  
Etukulma on oven korkeuden (huomioitava tilantarve)

Palo-ovikoneisto suositellaan asennettavaksi liukukiskon kauimmaiseen päähän oviaukosta. (min 500 mm aukosta)



LEIKKAUS B - B

Part	Qty	Name, material, measures, model	Drwg. no./Part no.
1	1 kpl	Liukukisko, Sasmator	
2	kpl	Liukupyörästö, Sasmator	
3	kpl	Hitsauskiinnike, Sasmator	
4	kpl	Kiinnityskulma L-10x100x100-60	
5	1 kpl	Alaohjainpyörä, Fe	
6	1 kpl	Toppari, Fe + kumi	
7	1 kpl	Liukupalo-ovikoneisto E6LDC, Ovitor Oy	
8	1 kpl	Koneistopeti, Fe 170 x 230, Ovitor Oy	
9	1 kpl	Asennustarvike, Fe	
10	m	Ketju 3/18" x 7/32" Ovitor Oy	
11	1 kpl	Kirstuspyörä, Fe z=28 1/2" x 5/16", Ovitor Oy	
12	1 kpl	Ketjunkiinnitin oveen Ovitor Oy	
13	1 kpl	Ohjauskeskus E6LDC, 600 x 400 x 200, Ovitor Oy	
14	2 kpl	4-painike (Auki - Seis - Kiinni - Palohälytysavaus), Ovitor Oy	
15	2 kpl	Savuilmaisim, Ovitor	
16	2 kpl	Savuilmaisimen kanta, Ovitor	
17	1 kpl	Tukirauta, 25041-1 T-7x60x60-250	
18	1 kpl	E120 Valmistajankilpi	

#### PALOSULKULAITTEISTON OHJAUS:

Normaalitilanne:

- E6LDC -käyttöinen (pakko-ohjattu) ovi voidaan avata ja sulkea ohjauspainikkeesta
- ovikoneisto on varustettu vapaakytkimellä, jolloin ovea voidaan liikuttaa käsin esim. asennusvaiheessa, kytkimen käyttö tulee olla valvottua eikä koneistoa saa jättää vapaalle

Palotilanne:

- ohjaus saa potentiaalivapaan hälytystiedon palotilanteesta esim. savuilmaisimelta tai käsinlaukaisupainikkeelta, jolloin ohjaus sulkee oven automaattisesti käyttämällä verkkovirrasta riippumatonta teholähdettä (DC-akkuvarmennus)
- ovi avautuu tarvittavan kulkuaukon verran painettaessa palohälytysavaus-painiketta ja sulkeutuu automaattisesti säädettävän viiveen jälkeen
- seis -painikkeet eivät saa olla lukkiutuvia
- normaali auki -ohjaus ohitetaan
- ovi sulkeutuu ~ 0,1 m/s nopeudella

PINTAKÄSITTELY: Jauhemaalaus (PE, EP/PE) tai Märkämaalaus (EPPUR)

Muutos	Kuvaus	Suunnittelija
		Mittakaavat 1:40, 1:5 A3
	Asiakas	Suunnittelija
	TARJOUSPIIRUSTUS	08.03.2012 CA
	Kohde	Työ no
		Piirustus no.
	E 120, EI_60 EI_90 liukupalo-ovi E6LDC-käyttö (konekäyttö)	SA-25992
	Tyypyvähäkytty ovikoko max. 55,7 x 49,42M (6000mm x 5162mm)	Liittyvä piir. no.
	Oven massa = ~ 50kg/m2	SA-25264