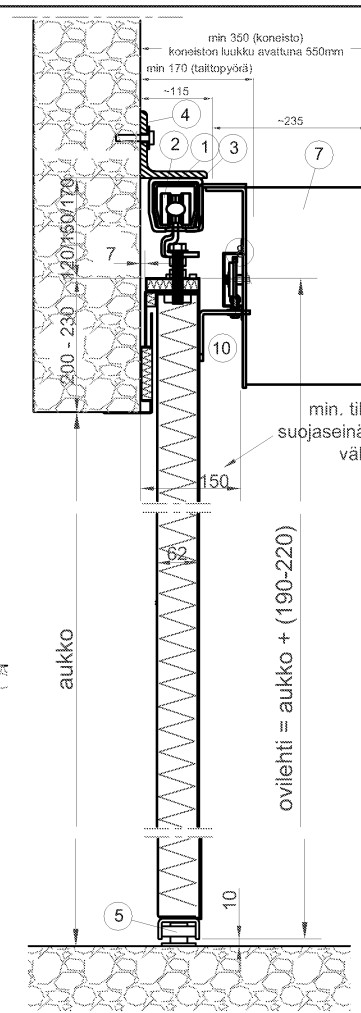
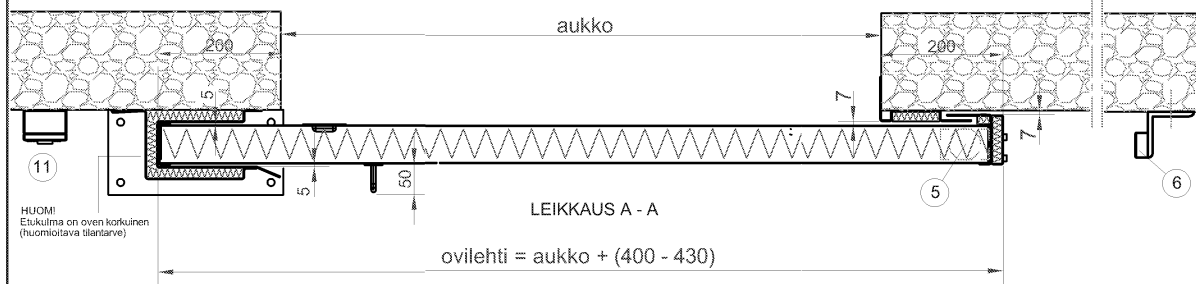
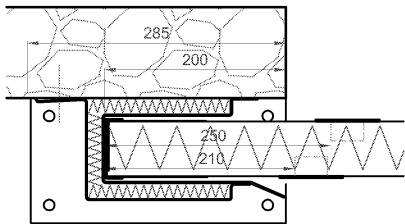


Oven kiinnittämiseksi seinärakenteeseen on oviaukon reunat tasoitettava 200 mm:n leveydeltä saman suuntaisiksi ja samaan tasoon. Levyseiniin tarvitaan vahvikkeet seinän sisälle 200 mm:n leveydeltä aukon sivuille ja 400 mm:n leveydeltä aukon päälle.

LEIKKAUS A - A (vaihtoehto lankavetimelle)



LEIKKAUS B - B

Part	Qty	Name, material, measures, model	Drwg. no./Part no.
1	1 kpl	Liukukisko, Sasmeter	
2	kpl	Liukupyörästä, Sasmeter	
3	kpl	Hitsauskiinnike, Sasmeter	
4	kpl	Kiinnityskulma L-10x100x100-60	
5	1 kpl	Alaohjainpyörä, Fe	
6	1 kpl	Toppari, Fe + kumi	
7	1 kpl	Liukupalo-ovikoneisto + ohjausjärjestelmä	
8	1 kpl	Taittopyörä Ovitör Oy	
9	m	Ketju 3/18" x 7/32" Ovitör Oy	
10	1 kpl	Ketjunkiinnitin oveen Ovitör Oy	
11	1 kpl	Ohjauspainike Ovitör Oy	
12	2 kpl	Savuilmatisin, Ovitör	
13	2 kpl	Savuilmatisimen kanta, Ovitör	
14	1 kpl	Tukirauta, 25041-1 T-7x60x60-250	
15	1 kpl	E120 Valmistajankilpi	

PSL- PALOSULKULAITTEISTON OHJAUS:

Normaalitilanne:

Ovea voidaan avata ja sulkea normaalisti käsin. Lisäksi ovi voidaan sulkea pakko-ohjatusti kiinnipainikkeella.

Palohälytystilanne:

Palohälytystilanteessa ohjauspainikkeessa syttyy keltainen huomiovalo ja akkukäyttöinen järjestelmä sulkee oven. Auki tai osittain auki oleva ovi sulkeutuu automaattisesti asetetun ajan kuluttua. Väliittävästi paloilmaisun tullessa alkaa järjestelmässä oleva äänihälytys hälyttää ja se hälyttää koko sulkeutumislukituksen ajan. Kiinni oleva ovi voidaan avata käsin, jonka jälkeen ovi sulkeutuu automaattisesti.

HUOM!

PALOTURVALLISUUDEN VARMISTAMISEKSI PSL-PALOSULKUJÄRJESTELMÄÄ EI SAA ASENTAA 600kg PAINAVAMPIIN OVIIN. PSL-PALOSULKULAITETTA EI SAA KÄYTTÄÄ SUORAAN KIINTEISTÖN PALOHÄLYTYSJÄRJESTELMÄN OSANA, mutta kiinteistön palohälytysjärjestelmä voi ohjata potentiaalivapaalla koksoittimella palo-oven toimintaa.

PINTAKÄSITTELY: Jauhemaalaus (PE, EP/PE) tai Märkämaalau (EPPUR)

Muutos	Kuvaus	Suunnittelija
		Mittakaavat 1:40, 1:5 A3
		Suunnittelija
		08.03.2012 CA
		Työ no
		Piirustus no.
		SA-25990
		Liittyvä piir. no.
		SA-25264



Asiakas
TARJOUSPIIRUSTUS
Kohde

E 120, EI_60 EI_90 liukupalo-ovi PSL-käyttö (palosulkulaite)
Tyypypväsyytty ovikoko max. 55,7 x 49,42M (6000mm x 5162mm)
Oven massa = ~ 50kg/m2